

# 磐田地区制服選定委員会だより

令和6年7月吉日



第一回制服選定委員会が行われました。まずは事務局より、制服のあり方検討委員会が令和6年2月にまとめた報告書の説明を行いました。



## 磐田地区の制服の現状

☆ブレザータイプ1校  
☆詰襟学生服・セーラー服9校  
各制服の素材等に応じて複数の価格帯が提示されている。

## 国・県・近隣市町等の動き

・最終的に校長の権限で制服選定をするが、保護者、学校関係者から意見聴取することが望ましい。  
・LGBTQに配慮  
・掛川市・袋井市は令和6年度より新制服導入(市内で検討後)  
・浜松市は令和5年度に「浜松市立中学校制服のあり方検討委員会」が設置

## 制服の ○メリット ▲デメリット

○経済的格差が表れにくい。  
○愛校心、帰属意識が高められる。  
○毎日の服装選びに悩まない。  
○冠婚葬祭でも着用できる。  
▲夏暑く、冬寒い。▲動きやすさ、着やすさに難あり。  
▲多様な着方ができない。

## 磐田地区アンケート結果より

(小中学生、保護者、教員)  
・いずれも機能性、気候に応じたものへの要望が大変多い。  
・保護者、教師はさほどではないが、子供たちはデザイン性を評価する。

## 磐田地区が今後の制服に求める諸機能

機能性(家庭で洗濯できる素材・撥水・速乾性のある素材、丈直しが容易にできる機能など)、経済性、多様性

→ブレザータイプへの変更



## 磐田地区制服選定委員会の今後の予定(令和6年度中)

- 1 メーカーへの企画書を作成
- 2 プロポーザル方式によるマスターメーカー選考
- 3 サンプルの絞り込み
- 4 アンケートを基に最終デザイン決定

各校では以下のことについて検討されます。

- ・新制服をいつ導入するのか
- ・移行期間をどうするか
- ・リボンやネクタイの着用の有無
- ・Yシャツ、ポロシャツの選定

制服のあり方検討委員会報告のなかで、磐田地区制服選定委員会の目的、制服の意義、市内で統一すること、移行期間について中学校代表校長よりさらに説明がありました。今回のたよりでは Q&A 形式でお伝えします。



**Q:なぜ制服を変えることになったのですか？**

A:近年気候変動や社会の急速な変化により、登下校を含めてより快適で過ごしやすい服装や多様性、保護者の負担など様々な観点から制服のあり方が問われています。気温に応じてセーラー服は着脱ができないことから、気温の感じ方によって調整できる制服が必要であり、また、スカートについては、冬は寒く、自転車通学者にとっては、安全面も指摘されます。様々な理由で、スラックスやスカートを自分の判断で選ぶことができることを希望する声も多く、儀式や入試、冠婚葬祭など、TPOにあった服装選びをすることも大切だと考えました。

**Q:なぜ、磐田地区で統一の制服にする必要があるのですか？**

A:磐田地区で制服の仕様を共通にすることで、スケールメリットが発生し、保護者に対する販売価格を抑える効果があると考えました。その他、磐田地区で制服が統一されることで、リサイクル等の利便性が上がり、同一市内で転校した場合は、制服の買い替えをしなくてすむことも理由です。

**Q:磐田地区中学校の制服がまったく同じになるのですか？**

A:経済的な負担を軽減するために、磐田地区の中学校で同じデザイン(ブレザー、スラックス、スカート)を採用することを考えています。ネクタイやリボンについては統一せず、各校で検討していきます。Yシャツ、ポロシャツについても各学校で検討していきます。

**Q:いつから制服が変わるのですか？ 移行期間は何年間ですか？**

A:令和8年度から新制服導入開始を予定していますが、新制服を導入するかどうかは各学校の判断となります。移行期間は3年が望ましいと考えますが、今後各学校で検討していきます。

**グループに分かれて話し合いました。委員からの意見の一部を紹介します。**

既に新しい制服を使っているながふじ学府の子供たちの声を聞きたい。

中学生は、やはりおしゃれにも興味がある年頃なので、見た目も大事。

素材開発技術も進んでいるので、運動もできて見た目が改まった雰囲気のある制服もあるのでは。

個々の体型に合う成長に合わせられる機能があることが条件として大事。



価格は着心地や素材に比例していく。型式を決めるだけになるか。

アンケート対象及び結果に対する重み付けの検討が必要。

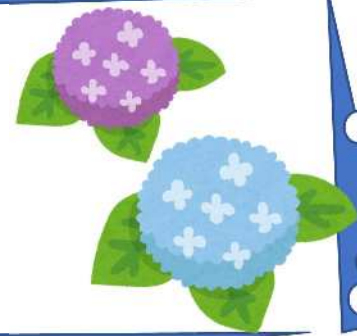
市販のものを選んで着たいという子供の声もある。

制服を着る機会を増やしたい。

中に着る物は手軽に洗えるものがよい。

# Iwata Uniform Committee Newsletter

July 2024



We held our first meeting to select the school uniforms. The secretariat presented the report prepared by the committee in February 2024.



## Currently in Iwata:

- ☆1 school uses blazer-style uniforms.
- ☆9 schools adopt uniforms with high collars or sailor-style.

## ○Pros and ▲Cons of Uniforms:

- Reduces economic differences among students.
- Increases school pride and sense of belonging.
- Eliminates daily worries about clothing choice.
- Suitable for formal occasions.
- ▲ Can be hot in summer and cold in winter.
- ▲ Limits movement and may not be very comfortable.
- ▲ Restricts variety in clothing styles.

## Desired Features for Future Iwata Uniforms:

- Practicality (easy home washing, waterproofing, quick drying, simple length adjustment), affordability, and versatility.
- Transitioning to blazer-style uniforms.

## Movements by Local and Regional Authorities:

- The final decision on uniforms will be made by the school principal, with input from parents and the school community.
- Respect for LGBTQ + diversity.
- The cities of Kakegawa and Fukuroi will adopt new uniforms starting in 2024, following local evaluations.
- In Hamamatsu, a commission was established to study uniforms for elementary and junior high schools in 2023.

## Survey Results in Iwata: (Participants included elementary and junior high school students, parents, and teachers)

- There was a strong desire for practical uniforms suitable for various weather conditions.
- Students valued design, while parents and teachers showed less concern in this aspect.



## Future plans of the Uniform Review Committee in Iwata (during the school year 2024-2025):

1. Drafting proposals for manufacturers.
2. Selecting the main manufacturer through a proposal process.
3. Refining samples.
4. Final design decision based on opinion surveys.

## Each school will consider the following:

- When to introduce the new uniforms.
- How to handle the transition period.
- Whether to require ties or ribbons.
- Selection between Y-shirts and polo shirts.

In the Uniform Review Committee report, the director representing Junior High Schools addressed the committee's purpose, underscored the importance of uniforms, emphasized the need for uniformity within the city, and outlined plans for the transition period. Below is a summary in a question and answer format:



**Q: Why was the decision made to change the uniforms?**

**A:** The decision was driven by climate changes and recent rapid social transformations, questioning the practicality and comfort of current uniforms. There's a need for uniforms adjustable to varying temperatures, as sailor uniforms lack this flexibility. Additionally, skirts are impractical in winter and raise safety concerns for biking students. There's significant demand for pants and skirts suitable for various occasions such as ceremonies and entrance exams.

**Q: Why is standardizing uniforms in Iwata necessary?**

**A:** Standardized uniforms in Iwata will bring cost savings to parents and streamline recycling efforts. Moreover, students won't need new uniforms if transferred within the city.

**Q: Will Junior High School uniforms in Iwata be identical?**

**A:** To reduce financial burdens, we're considering adopting the same design (blazer, pants, skirt) across Junior High Schools in Iwata. The decision on ties and ribbons will vary by school. Each school will also choose between Y-neck shirts or polo shirts.

**Q: When will the uniform change take place? What will be the duration of the transition period?**

**A:** There are plans to introduce new uniforms starting from the fiscal year 2026. The decision to adopt them will depend on each school. Ideally, the transition should be implemented over a three-year period, with careful consideration by each school for the future.



**Opinions Discussed During the Group Session:**

We want to hear from the students of Nagafuji Gakufu who are already using the new uniforms.

Junior high school students are concerned about both the style and functionality of the uniforms.

With advancements in materials, we can have uniforms suitable for physical activities with a modern look.

It is important that the uniforms can adjust to each student's growth.



Should the price reflect the comfort and quality of the material? Is the choice of model crucial?

We should consider the research results when making decisions.

Some students prefer clothes that are already available in the market.

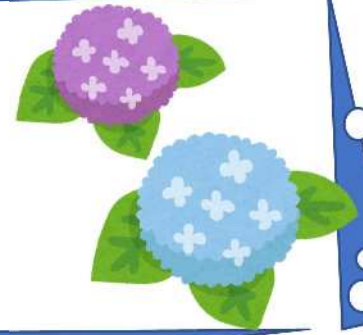
It is better to wear clothes that are easy to wash.

We aim to increase opportunities for wearing the school uniform.



# Informativo da Comissão de Uniformes de Iwata

Julho/2024



**Realizamos nossa primeira reunião para selecionar os uniformes escolares. O secretariado apresentou o relatório elaborado pela comissão em fevereiro de 2024.**



## Atualmente em Iwata:

- ☆ 1 escola utiliza uniforme estilo blazer
- ☆ 9 escolas adotam uniformes com gola alta ou estilo marinheiro

Variação nos materiais dos uniformes reflete em diferentes faixas de preço.

## Movimentos das autoridades locais, regionais, etc.

- A decisão final sobre os uniformes será tomada pelo diretor da escola, com consulta às opiniões dos pais e da comunidade escolar.
- Respeito à diversidade LGBTQIA+.
- As cidades de Kakegawa e Fukuroi vão adotar novos uniformes a partir de 2024, após avaliações locais.
- Em Hamamatsu, foi estabelecida uma comissão para estudar os uniformes das escolas de ensino fundamental I e II da cidade em 2023.

## ○ Prós e ▲ Contras dos Uniformes:

- Reduz as diferenças econômicas entre os alunos.
- Aumenta o orgulho pela escola e o senso de pertencimento.
- Elimina preocupações diárias com a escolha do vestuário.
- Adequado para ocasiões formais.
- ▮ ▲ Pode ser quente no verão e frio no inverno.
- ▮ ▲ Limita o movimento e pode não ser muito confortável.
- ▮ ▲ Restringe a variedade de estilos de vestuário.

## Resultado da Pesquisa em Iwata: (Participaram estudantes do ensino fundamental I e II, pais e professores)

- Houve um forte desejo por uniformes práticos e adequados para diferentes condições climáticas.
- Valorizou-se o design entre os estudantes, enquanto pais e professores mostraram menos preocupação nesse aspecto.

## Características Desejadas para o Futuro Uniforme de Iwata:

Praticidade (lavagem fácil em casa, impermeabilidade e secagem rápida, ajuste simples de comprimento), economia e versatilidade.

**→ Transição para uniforme estilo blazer.**

Planos futuros da Comissão de Revisão de Uniformes em Iwata (durante o ano escolar de 2024-2025):

1. Elaboração de propostas para os fabricantes.
2. Seleção do principal fabricante através de um processo de proposta.
3. Refinamento das amostras.
4. Decisão final do design com base em pesquisa de opinião.

Cada escola irá considerar o seguinte:

- Quando introduzir os novos uniformes.
- Como será o período de transição.
- Se será obrigatório o uso de gravatas ou laços.
- Escolha entre camisas de gola Y e camisas polo.



No relatório da Comissão de Revisão de Uniformes, o diretor representante das escolas de Ensino Fundamental II abordou o propósito da comissão, destacou a importância dos uniformes, enfatizou a necessidade de uniformidade na cidade e delineou os planos para o período de transição. Abaixo, segue um resumo no formato de perguntas e respostas.



**P: Por que a mudança no uniforme foi decidida?**

R: A decisão foi motivada pelas mudanças climáticas e pelas rápidas transformações sociais recentes, que questionaram a praticidade e o conforto dos uniformes. É necessário um uniforme que possa ser ajustado conforme as variações de temperatura, pois o uniforme de marinheiro não oferece essa flexibilidade. Além disso, no inverno, as saias não são práticas e levantam preocupações de segurança para os alunos que usam bicicleta. Há uma demanda significativa por opções de calças e saias que sejam adequadas para diversas ocasiões, como cerimônias e exames vestibulares.

**P: Por que é necessário padronizar uniformes em Iwata?**

R: Uniformes padronizados em Iwata trarão economia para os pais e facilitarão a reciclagem. Além disso, os alunos não precisarão comprar novos uniformes se forem transferidos dentro da mesma cidade.

**P: Os uniformes das escolas de Ensino Fundamental II em Iwata serão iguais?**

R: Para reduzir os encargos financeiros, estamos considerando adotar o mesmo design (blazer, calças, saia) nas escolas fundamentais II em Iwata. A decisão sobre o uso de gravatas e fitas não será a mesma para todas as escolas. Cada escola também vai decidir se prefere camisas com gola Y ou camisas polo.

**P: Quando ocorrerá a mudança nos uniformes? Qual será a duração do período de transição?**

R: Está planejada a introdução de novos uniformes a partir do ano fiscal de 2026. A decisão de adotá-los dependerá de cada escola. A transição ideal deverá ocorrer ao longo de um período de três anos, sendo que cada escola considerará cuidadosamente esta questão para o futuro.



**Opiniões Discutidas durante a Sessão entre os Grupos:**

Queremos ouvir dos alunos da Nagafuji Gakufu que já usam os novos uniformes.

Adolescentes do ensino fundamental II se preocupam com o estilo, além da funcionalidade dos uniformes.

Com avanços nos materiais, podemos ter uniformes adequados para atividades físicas com um visual moderno.

É importante que os uniformes possam se ajustar ao crescimento de cada aluno.



O preço deve refletir o conforto e a qualidade do material. A escolha do modelo é crucial?

Devemos considerar os resultados da pesquisa ao decidir.

Alguns alunos preferem roupas que já estão disponíveis no mercado.

É melhor usar roupas que são fáceis de lavar.

Proporcionar mais oportunidades para usar o uniforme escolar.